



LAPONIE

BENNETT ARCTIC CLUB

SAVUKOSKI

8 jours / 7 nuits

SERVICE GROUPES
177 rue Maréchal Joffre
76600 LE HAVRE

Tél : 02.35.22.42.61

Fax : 02.35.43.06.57

rond-point-evasion@wanadoo.fr

- Jour 1** Le Havre → Ivalo
Jour 2 découverte hivernale et traîneaux a renne
Jour 3 Safari traîneaux a chiens et musée de la nature
Jour 4 Safari motoneige et raquettes
Jour 5 journée libre activités hivernales
Jour 6 ski de fond, raquettes et pêche blanche
Jour 7 Jeux arctiques au camp « Hawk »
Jour 8 Ivalo → Le Havre



NOS ATOUTS

LE VRAI PAYS DU PERE NOEL

En effet le « vrai Père Noël » habite depuis toujours dans les Korvatunturri (petites montagnes lapones) au nord est du village et situé sur le no man's land entre la Russie et la Finlande.

Son territoire est interdit aux humains

Accessible à tous, ce séjour exceptionnel vous conduira hors des sentiers battus, à travers lacs gelés et forêts profondes à la découverte de sensations nouvelles. Vous découvrirez une nature intacte et apprécierez la chaleur de l'hospitalité lapone

Une excellente façon d'aborder la Laponie grâce à un programme multi-activités au départ de l'hôtel et des chalets de Samperin Savotta près du petit village lapon de Savukoski, commune typiquement rurale en Laponie qui vous permettra de combiner :

Safari en motoneige

Traîneaux à chiens

Traîneaux à rennes

Découverte des traditions et coutumes laponnes

Ski de fond ou raquettes

Accessible à tous, ce séjour exceptionnel vous conduira hors des sentiers battus, à travers rivières gelées et forêts profondes à la découverte de sensations nouvelles. Vous découvrirez une nature intacte et apprécierez la chaleur de l'hospitalité lapone.



SITUATION :

Vous séjournerez à Savukoski, qui est situé à 180 kilomètres de Rovaniemi, au nord est de la Laponie finlandaise, au-delà du cercle polaire arctique

La frontière russe se trouve à 100 kilomètres du village de Savukoski.

Savukoski est situé juste après le parc national d'Oulanka, (qui débute plus au sud à partir de Kuusamo) dans le parc national Urho Kekkonen et est bordé par la rivière Kemijoki, qui prend sa source en Russie, pour se jeter dans le golfe de Botnie près de Kemi.

Cette région est caractérisée par une abondance de neige, qui permet la pratique des sports d'hiver de décembre à mi-avril.

Ce séjour exceptionnel vous conduira hors des sentiers battus, à travers lacs gelés, forêts profondes où les conifères croulent sous le poids de la neige et petites montagnes blanches, (appelé Tunturri) à la découverte de sensations nouvelles.

Vous découvrirez une nature intacte et apprécierez la chaleur de l'hospitalité lapone.



BENNETT ARCTIC CLUB :

Représentant français « Bennett Voyages » à l'hôtel de façon permanente

L'hôtel Samperin Savotta propose des services de qualité et tout le confort moderne en gardant le cachet traditionnel lapon. Niché au bord d'une rivière, au cœur d'une nature intacte, l'hôtel Samperi Savotta qui a été construit il y a une dizaine d'années, se prête admirablement à toutes les activités sportives hivernales.



Un lieu de séjour idéal, pour vivre pleinement au contact de la nature, où le patron de l'auberge vous accueillera comme des amis.

L'hôtel dispose de douze chambres spacieuses équipées de deux lits plus une mezzanine avec deux couchages supplémentaires (pouvant accueillir des familles avec enfants éventuellement), toutes équipées de téléphone, télévision, salle de bain avec douche et wc).

A quelques mètres de l'hôtel et du bâtiment central, six chalets de rondins de bois pouvant accueillir de quatre à six personnes (selon les chalets), dans un cadre typiquement finlandais. (salon, salle à manger, chambre, salle de bain avec douche, wc, sauna privé et cheminée, téléphone, télévision et radio).

12 chambres doubles (avec mezzanine qui peut accueillir 2 enfants en plus le cas échéant), 4 chalets de 4 personnes, 2 chalets de 6 personnes.



Dans l'hôtel : restaurant, bar convivial, salle de télévision avec vidéo (films en français pour vos soirées), salon, piste de danse près du restaurant, karaoké, jeux de société.

A l'extérieur, un sauna traditionnel se trouve sur les rives de la rivière Kemijoki ainsi qu'un chalet traditionnel en très gros rondin de bois (Old Lumberjack House) pour le dîner d'adieu ou manifestation spéciale.

Près de l'hôtel, se trouve également un bâtiment qui abrite un musée ainsi qu'une petite salle de conférence avec écran géant.



Formule Club :

Pour votre agrément, nous organisons chaque soir des activités au sein de l'hôtel, coordonnés par notre représentant sur place

Soirées de présentation, cinéma avec films vidéos français, karaoké au restaurant jeux de société, dancing avec orchestre live...



JOUR 1 LE HAVRE → IVALO

Vol à destination de Ivalo.

Accueil à l'aéroport et transfert en autocar privé à Savukoski (2h30 heures de trajet environ).

A votre arrivée, cocktail de bienvenue puis délivrance de votre clé de chambre.

A votre disposition gratuitement tous les soirs, le sauna, institution nationale finlandaise !

Vous pourrez pratiquer le sauna, situé au bord de la rivière gelée et plonger ensuite dans un trou creusé dans la glace.

Présentation de votre programme de la semaine par votre guide.

Distribution de l'équipement complet anti-froid (combinaison, cagoule, bottes, gants, chaussettes, .

Dîner dans le restaurant de l'hôtel. Nuit à l'hôtel ou dans les chalets.



JOUR 2 DECOUVERTE HIVERNALE /TRAINEAUX A RENNE

Petit déjeuner buffet à l'hôtel.

Première promenade à raquettes dans les alentours pour vous familiariser avec l'environnement arctique.

Déjeuner à l'hôtel.

L'après-midi, départ en autocar ou minibus en direction de la ferme de rennes, située à 7 kilomètres de l'hôtel, pour une excursion en traîneau à renne. Chacun pourra tester son adresse dans la conduite d'un traîneau à renne pendant un mini safari de 1 kilomètre environ établi pour la circonstance et obtenir un permis de conduire officiel (2 personnes par traîneau).

Initiation également au lancé de lasso, comme les vrais lapons (suopunki).

Boisson chaude servie autour d'un feu de camp.



En option : possibilité de faire 1 kilomètre de plus en traîneau.

Retour à l'hôtel vers 16h00.

Votre guide vous initiera à la pratique du vrai sauna finlandais qui est une véritable institution en Finlande. En principe après un sauna au feu de bois, à près de 90°C, la coutume veut que l'on creuse son trou dans la glace de la rivière gelée et qu'on s'y trempe. Vous pourrez essayer cette pratique vivifiante et tonique !!!... si vous le souhaitez bien sûr.

Dîner dans le restaurant de l'hôtel.

Nuit à l'hôtel ou dans les chalets

JOUR 3 SAFARI EN TRAINeaux A CHIENS / CENTRE DE LA NATURE

Petit déjeuner buffet à l'hôtel.

Départ en autocar ou minibus en direction de la ferme des chiens, située à 12 kilomètres de l'hôtel, pour une initiation en traîneaux à chiens.

Après les instructions d'usage sur le maniement des chiens, départ pour une promenade de 2 kms environ (1 personne par traîneau). Une découverte exceptionnelle de l'environnement lapon avec un moyen de transport original et ancestral.

Boisson chaude servie autour d'un feu de camp.

En option : *possibilité de faire un mini safari*

08 km en traîneaux à chiens une personne par traîneaux. 75€

13 km en traîneaux à chiens une personne par traîneaux 116€

Déjeuner à l'hôtel.

L'après midi, visite du Centre de la Nature, situé à proximité de l'hôtel, qui vous permettra de découvrir la faune et la flore locale et une exposition sur le parc national naturel Kekkonen.

Diaporama de 13 minutes en anglais dans la salle de projection du musée.

Puis rencontre avec des artisans locaux avec un aperçu de leur production typiquement laponne. Retour à l'hôtel vers 16 heures.

Sauna à disposition.

Pour les plus courageux, possibilité d'une petite promenade en raquettes près de l'hôtel.

Dîner dans le restaurant de l'hôtel. Nuit à l'hôtel ou dans les chalets.



JOUR 4 SAFARI MOTONEIGE / RAQUETTES

Petit déjeuner buffet à l'hôtel.

A quelques mètres de l'hôtel vous prendrez possession de vos engins, Motoneige Lynx light, Yamaha ou Polaris, ou similaire (2 personnes par motoneige). *supplément une personne par motoneige 35€*

Votre moniteur vous donnera une première initiation à la conduite des motoneiges et vous énoncera les consignes de sécurité (pour conduire votre motoneige, rien de plus simple : une poignée pour l'accélérateur et une poignée pour les freins... et les poignées sont chauffantes !).

Safari de 2 heures environ (20 à 25 kilomètres) le long de la rivière gelée et dans la forêt profonde, parfaitement encadré par votre guide lapon expérimenté qui veillera constamment sur votre sécurité. Continuation sur des pistes en pleine forêt bordées de bouleaux, où les arbres sont surchargés de neige. Un contact des plus étroits avec la nature pétrifiée par le froid de la Laponie.

Déjeuner à l'hôtel.

L'après-midi, nouvelle excursion en raquettes dans la forêt. Boisson chaude servie autour d'un feu de bois.

Retour à l'hôtel vers 16h00. Sauna à disposition (non privé).

Dîner dans le restaurant de l'hôtel. Nuit à l'hôtel ou dans les chalets.



JOUR 5 JOURNEE LIBRE ACTIVITES HIVERNALES

Petit déjeuner buffet à l'hôtel.

Matinée libre avec possibilité d'aller au village voisin de Savukoski qui se trouve à 800 mètres de l'hôtel.

Déjeuner à l'hôtel. Après-midi libre pour activités hivernales.

Activités proposées en option :

Safari motoneige de 3 heures ou de 6 heures :

Départ pour un safari motoneige d'une durée de 3 ou 6 heures (30 à 60 km environ) qui vous emmène faire connaissance avec la nature vierge de la Laponie sauvage. Le grand froid, la neige, le beau soleil d'hiver et les champs de neige brillants, voilà les éléments qui parfois changent à une vitesse inattendue.

Un repas typique lapon préparé par votre guide pour le safari de 6 heures vous encouragera à poursuivre votre aventure.

Vous aurez peut-être la chance de rencontrer un troupeau de rennes en train de chercher du lichen, leur nourriture favorite, bien cachée sous la neige épaisse. Les terrains variés et les différentes conditions vous donneront le plaisir de connaître les difficultés et les plus beaux moments d'un vrai safari en motoneige.

Boisson chaude servie pendant les safaris motoneige.

Ski alpin dans la station de sports d'hiver de Pyhäunturi.

Elle se trouve à 70 kilomètres environ de l'hôtel. Il y a 10 pistes de ski et 7 remontes pentes.

Dîner dans le restaurant de l'hôtel. Nuit à l'hôtel ou dans les chalets.



JOUR 6 SKI DE FOND ET RAQUETTES / PECHE BLANCHE

Petit déjeuner buffet à l'hôtel.

Matinée consacrée à une promenade en ski de fond. Chaque participant reçoit l'équipement approprié (ski, bâtons, chaussures). Le moniteur vous donne les instructions sur l'arrêt et la technique du ski de fond... Comment glisser, s'arrêter.

Puis vous découvrirez la nature sauvage et tranquille de la Laponie au sein des grandes forêts enneigées. Une petite halte est prévue pendant laquelle vous dégusterez une boisson chaude auprès d'un feu de bois.

Déjeuner à l'hôtel.

L'après midi, sur les rives gelées de la rivière, on vous apprendra les techniques de survie dans la nature lapone :

Utilisation du couteau lapon,

Comment faire un feu dans la neige en forêt...

Initiation à la pêche blanche. Après avoir fait un trou dans la glace profonde de la rivière, vous pourrez exercer vos talents de pêcheurs des neiges et avec un peu de chance, arriverez à attraper une perche ou un lavarin



Boisson chaude proposée autour d'un feu de bois.

Retour à l'hôtel vers 16h00. Sauna à disposition (non privé).

En option : safari motoneige de nuit d'une durée de 2 heures.

Dîner dans le restaurant de l'hôtel. Nuit à l'hôtel ou dans les chalets.



JOUR 7 MINI OLYMPIADES HIVERNALES AU CAMP HAWK

Petit déjeuner buffet à l'hôtel.

Départ pour une excursion très conviviale en traîneau, tiré par une motoneige dans la forêt vers le « camp Hawk » situé à 5km de l'hôtel.



Déjeuner au musée du village de Savukoski dans une maison traditionnelle laponne.

Cette maison appartenait à l'ancien maire du village

Puis départ sur le site où sont organisées les Mini Olympiades. Le groupe sera divisé en plusieurs petites équipes de 4 à 7 personnes selon la taille du groupe. Chaque équipe devra choisir son capitaine.

Au programme : ski en tandem, lancé de lasso, lancé de bûche de bois, raquettes, comment faire un feu...

Des boissons chaudes seront à votre disposition tout au long des Olympiades, autour d'un feu.

La meilleure équipe sera récompensée au cours du dîner.

Arrivée du sorcier lapon qui va effectuer un baptême lapon pour chaque participant (il nous est interdit par les autorités religieuses locales de dévoiler les rites et le déroulement de ce baptême, désolés).

Retour à l'hôtel vers 16h00.

Sauna à disposition (non privé).

Dîner spécial chalet de rondins de bois près de l'hôtel (Old Lumberjacks House), dans un cadre enchanteur.

Au cours de la soirée, les certificats de passage du Cercle Polaire seront remis à chacun ainsi que le certificat du baptême lapon.

Nuit à l'hôtel ou dans les chalets.



JOUR 8 IVALO → LE HAVRE

Petit déjeuner buffet à l'hôtel.

Restitution des tenues de sports d'hiver.

Transfert à l'aéroport et assistance aux formalités d'embarquement.

Envol à destination du Havre.



Bon à savoir

Pour la conduite d'une motoneige : il faut être en possession d'un permis de conduire valide. Une caution de 800 € est à prévoir, représentant une franchise d'assurance de la motoneige qui pourrait être retenue en cas de sinistre responsable. Elle sera à régler sur place (empreinte de la carte de crédit avant le départ de l'excursion).

Sont déconseillées aux enfants de moins de 4 ans : le traîneau à chiens ; aux enfants de moins de 12 ans : la motoneige ; le kart pour les enfants de moins de 1,40 m.

Les enfants sont transportés, soit sur un traîneau tiré par la motoneige (moins de 12 ans), soit à l'arrière du conducteur. **En raison du temps passé par les enfants sur un traîneau, par grand froid, il est recommandé aux parents de garder leurs enfants de moins de 5 ans à l'hôtel.**

• INFORMATIONS •

Pour les activités, nous vous fournissons un équipement « Grand froid » complet :

- Bottes,
- Moufles,
- Cagoule,
- Combinaison isotherme (haut et bas)
- Casque à visière rabattante.

L'ensemble protège très efficacement des rigueurs de l'hiver lapon et de toutes les gammes de températures que vous pouvez rencontrer. De plus l'activité physique déployée contribue à vous tenir au chaud.

Toutes nos motoneiges sont équipées de démarreurs électriques, poignées chauffantes et de levier d'accélérateur (pouce) chauffants.

Pour vos effets personnels, nous vous conseillons d'emporter :

Des sous-vêtements chauds (Maillots, collants, chaussettes : bâhir les matières en coton. Privilégier les matières type micro polaire, laine ou synthétiques qui évacuent la transpiration)

Pull en laine ou polaire épaisse

Chaussettes minces et épaisses (pas de coton)

Pantalon étanche (pantalon de ski ou autre) (sinon vous pourrez utiliser la combinaison qui est prêtée toute la semaine)

Veste étanche (doudoune, parka ou autre)

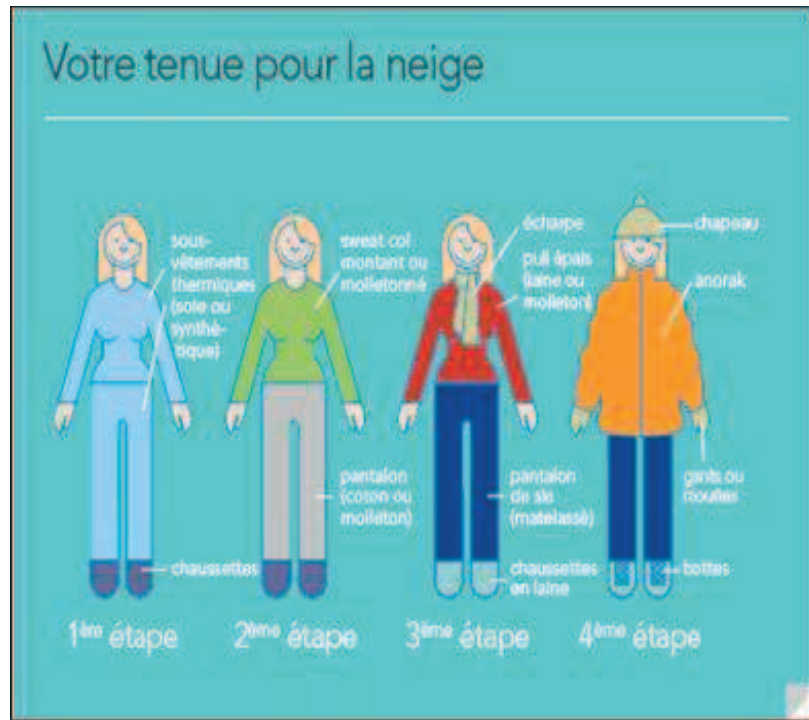
Gants chauds, écharpe, bonnet

Chaussures type après ski

Lunettes de soleil.

Crème pour les lèvres spéciale froid

Sac à dos pour vos effets personnels (à fixer sur la motoneige). Votre permis de conduire valide.





• OPTIONS •

(A réserver et à régler sur place)

FRANCHISE DE 800 €(révisable sans préavis) EN CAS D'ACCIDENT AVEC LA MOTONEIGE, SI VOUS ETES RESPONSABLE.

VOUS POUVEZ RACHETER CETTE FRANCHISE AVANT VOTRE DEPART POUR 40 EUROS PAR CONDUCTEUR *(si vous ne souscrivez pas la franchise motoneige de 40 € avant votre départ, l'empreinte de votre carte bancaire sera prélevée à votre arrivée sur place - veuillez désormais noter que cette procédure n'est pas systématique)*

Traineau à renne (1 kilomètre de plus le jour 2) : 20€

Petite **promenade en raquettes** près de l'hôtel (jour 3) : gratuit

Une personne par motoneige le jour 04 : 40€

Safari motoneige :

Prix par personne pour **3 heures** (2 personnes par motoneige) : 135€

Supplément 1 personne par motoneige (nombre limité – en demande) : 45€

Prix par personne pour **6 heures** (2 personnes par motoneige) : 210€

Supplément 1 personne par motoneige (nombre limité – en demande) : 65€

Ski alpin à la station de Pyhatunturi à 60 km de Savukoski:

Base10/ 19 personnes : 90€

Base 20/40 personnes : 75€

Transfert en autocar et forfait inclus / Location des skis et chaussures : 30€par personne

Visite du village du Père Noël a Rovaniemi en autocar

Base 10 personnes 110€, enfant de moins de 12 ans 70€ (lunch compris)

Soirée et dîner dans un refuge à 15km de l'hôtel (20 personnes maximum)

Transfert en traîneaux tirés par des motoneiges

Prix net par personne : 75€€

BOISSONS (à titre indicatif à acheter sur place)

Welcome drink le jour d'arrivée	5 €	Verre de vin rouge ou blanc 16cl	6,50 €
Bouteille de bière (33cl)	4,70 €	Verre de vin rouge ou blanc 16cl	6,50 €
Vodka :	5,50 €	Bouteille de vin rouge :	30 €